

A group of people are working together at a desk. In the foreground, a person's arm is visible, wearing a silver chain bracelet and a green smartwatch. They are holding a blue pen over an open notebook. To the right, another person is typing on a laptop. The desk is cluttered with various items: a red marker, a blue pen, a silver pen, a green spiral notebook, and several yellow and white sticky notes. The background is softly blurred, showing more people and a coffee cup. The word "SOLO" is overlaid in a large, bold, blue font.

**SOLO**



Le problème est l'isolement social des étudiants. Certains groupes Instagram/Facebook existent, mais il faut connaître leur existence et pouvoir y entrer, manque d'accessibilité par la privatisation de certains groupes. De plus Facebook est une application ne visant pas les étudiants.

**Contexte ?**



Étudiants changeant de ville/  
quittant ses parents pour les études.  
Tranche d'âge de 18/25 ans.  
Célibataire/Couple. Homme/Femme.

**Utilisateurs ?**



**Problèmes ?**



**Activité ?**

Des groupes Facebook de rencontre existent, mais ils visent principalement les adultes de la vie active. Comme des sorties dans des restaurants gastronomiques ou alors des randonnées. Des activités qui ne s'adaptent pas aux emplois du temps ou alors au budget des étudiants. Ou alors certains groupes étudiants existent mais il est difficile d'y entrer, étant dans la sphère privé.

Solo est une application ou on peut poster des annonces pour organiser des événements. Par exemple un étudiant veut réviser à la bibliothèque mais il ne veut pas réviser seul. Cela peut être un contexte éducatif comme festif.

**Contexte ?**

La tranche d'âge est de 18-25 ans. Étudiants d'école différente. Particulièrement arrivant dans une nouvelle ville.

**Utilisateurs ?**



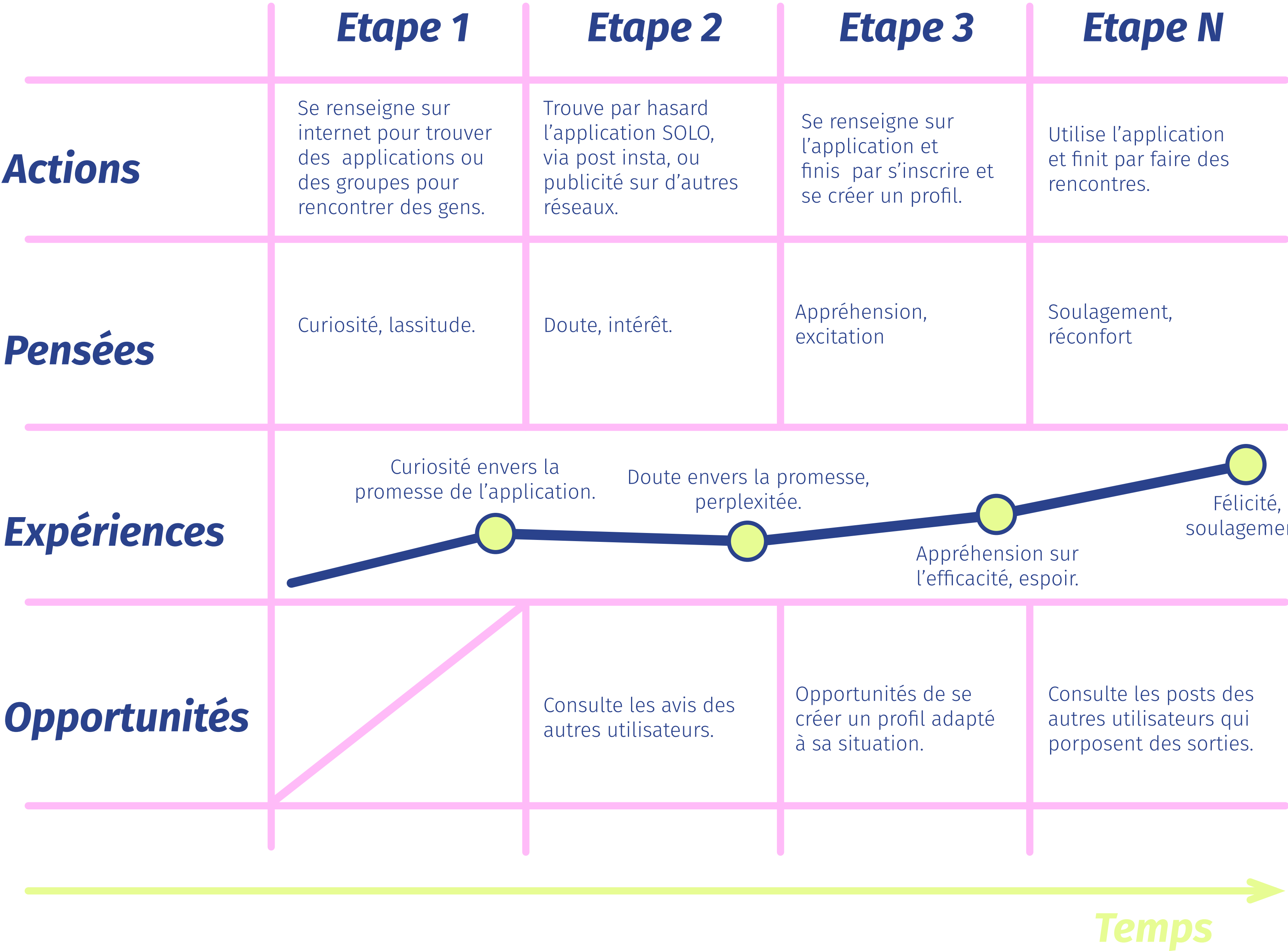
**Solutions !**

L'activité est propre à l'utilisateur qui poste l'annonce, cela peut passer de séances de révision à aller boire un coup dans un bar.

**Activité ?**

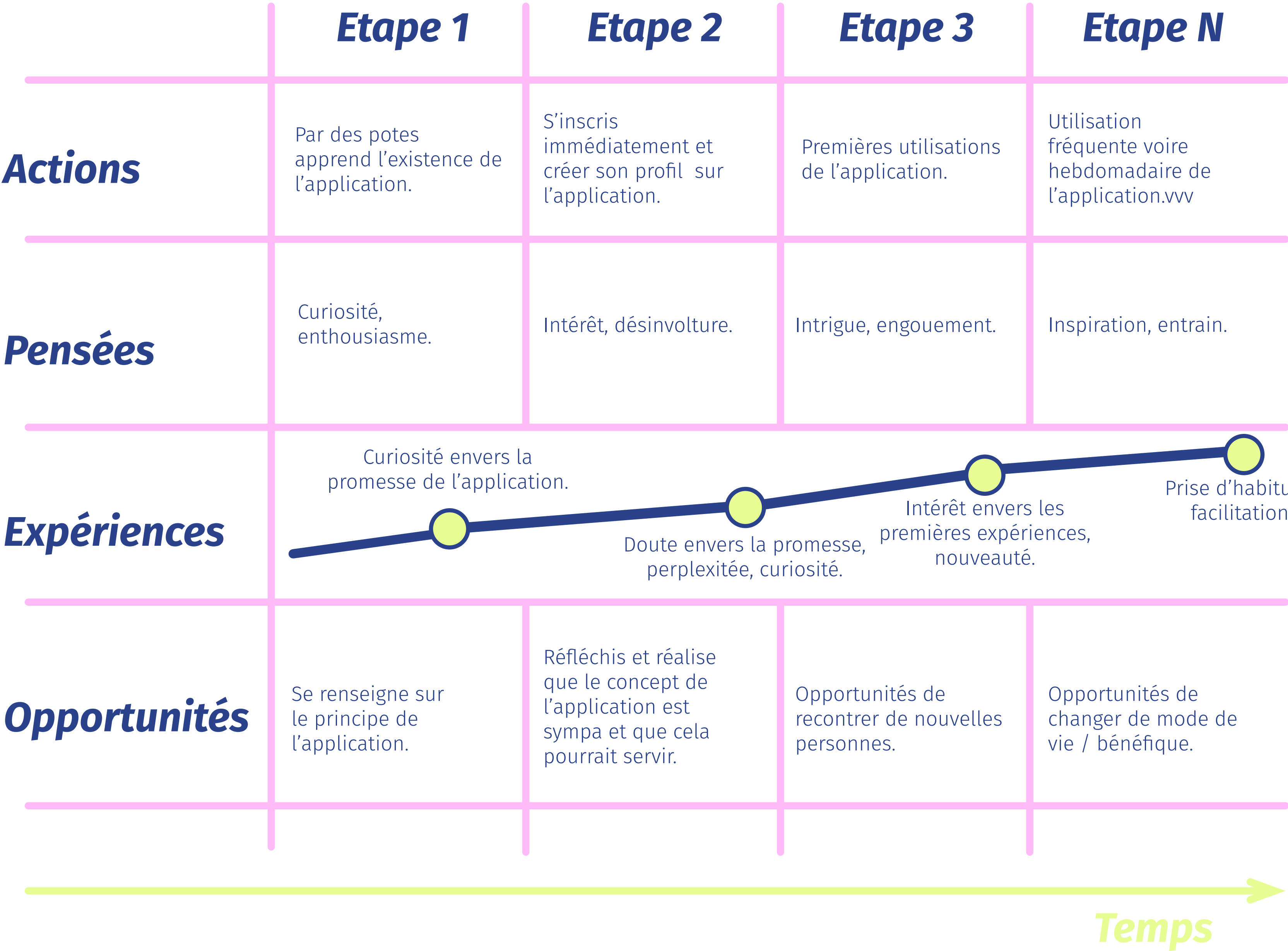
# Persona 1

- Étudiants standard
- **Tranche d'âge** : 18/25 ans
- **Sexe** : Femme/Homme
- **Personnalité** : Timide, a du mal en société, a du mal à se concentrer, a du mal à organiser ses révisions, introverti(e), besoin de contact social, nouveau/elle dans une nouvelle ville, ne connaît personne.



# Persona 2

- Étudiants standard
- **Tranche d'âge** : 18/25 ans
- **Sexe** : Femme/Homme
- **Personnalité** : Étudiant très occupé, pas le temps de regarder si il y a des groupes d'études autour de lui/elle. Par l'application, son accès aux groupes d'études est facilité.

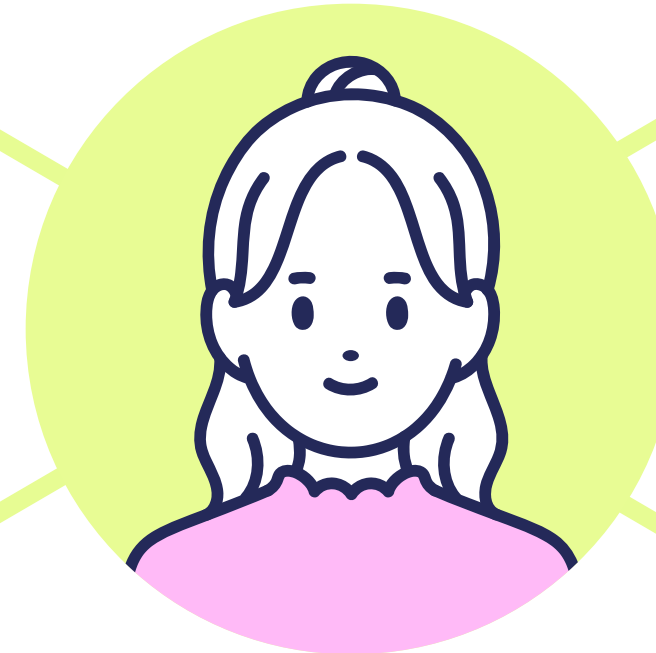


## Ressentis

Ecoute

Tout les autres amis  
sortent mais pas lui....  
“ Tu devrais sortir ça te  
ferais du bien...”

Ils se sentent seuls /  
besoin de sortir / avoir  
du contact social.



Ils ne voient personnes,  
enfermement social.

Visions

De mauvaise humeur,  
solitaire contre son gré.

## Actions



## Problème/Souffrance

### PEURS

- Peur de l'exclusion
- Peur d'être rejeté
- Peur de ne pas trouver des amis qui nous correspondent
- Peur de ne pas s'intégrer

### FRUSTRATIONS

- Frustré de la solitude
- Frustré de ne pas correspondre aux normes sociales (différence, etc..)

### OBSTACLES

- Budget sorties
- Manque de temps (car devoirs)
- Envie de rester tranquille/Peur de sortir/Regard extérieur/Timidité
- Ne pas trouver les bonnes personnes pour sortir

## Besoin/Gain

### DESIRS

- Désir d'être aimé
- Désir de faire comme les gens de mon âge
- Désir de trouver un entourage qui compte pour moi et pour qui je compte
- Désir de partager ses soucis avec autrui.

### ENVIES

- Envie de vivre des bons moments/ créer des souvenirs
- Envie de sociabiliser
- Envie de faire des nouvelles rencontres
- Envie de réussir ses études
- Envie de profiter de sa vie d'étudiant

### CRITERES DE REUSSITE

- Réussir à vouloir changer ses habitudes
- Arriver à sortir
- Enlevé sa fainéantise
- Avoir une batterie sociale solide pouvoir bien s'organiser
- Avoir du temps pour réviser / pas oublier les autres aspects de sa vie.





## Influence/Popularité

*Se sentir aimé, respecté et avoir une influence sur les autres*

- Notations de commentaires/réaction sur des statuts ou événements
- Tags sur les profils gagné après des sessions de travail et déposés par les autres utilisateurs. (rôles tel que “bon travailleur” ou encore “élève sérieux”, des rôles qui se mettent au fur et à mesure que l'utilisateur utilise l'application
- tags centre d'intérêt
- Notation sur plusieurs critères (engagement, efficacité, bonne ambiance...)
- système comme photos ( poste ta sortie) ( selfie avec copains à la BU ) → gagne des points de recommandations = profil + secure.

## Sécurité/Contrôle

*Se sentir en sécurité et en contrôle de sa vie et de ses actions*

- Système d'avis/recommandations
- Système de filtrage (sexe, âge, centres d'intérêts)
- Signalement/bannissement.
- Système de validation de la rencontre (les 2 utilisateurs doivent valider que la rencontre s'est bien passé + donner avis et sentiments)
- Bouton urgence (en cas de mauvaise rencontre, prévient directement la police + message prédéfinis aux proches)
- Rubrique de prévention
- Profil certifié à l'aide vérification d'identité (uniquement pièce d'identité avec délai de vérification).

## Relationnel/Appartenance

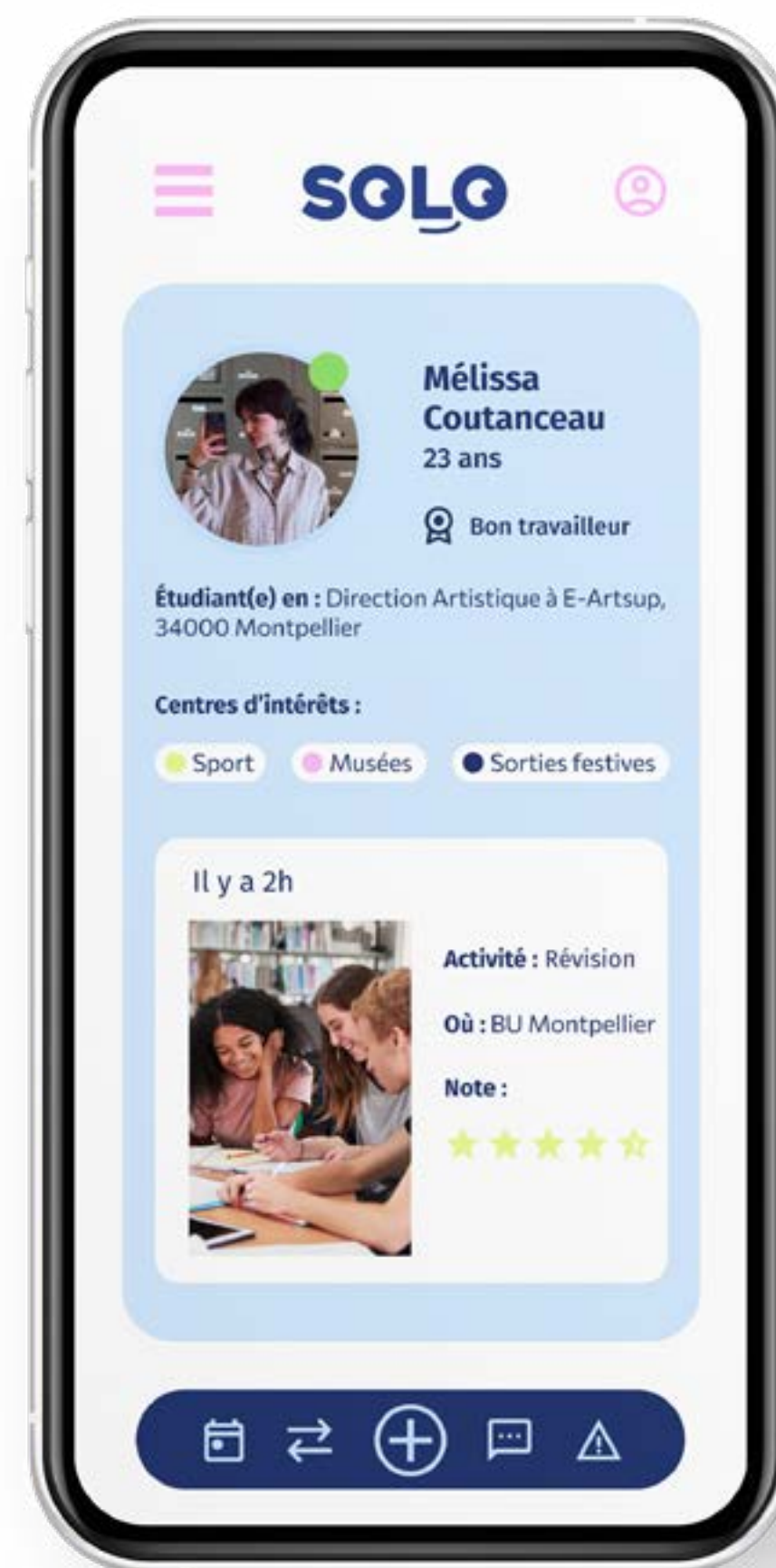
*Avoir des contacts réguliers et proches avec les personnes qui comptent*

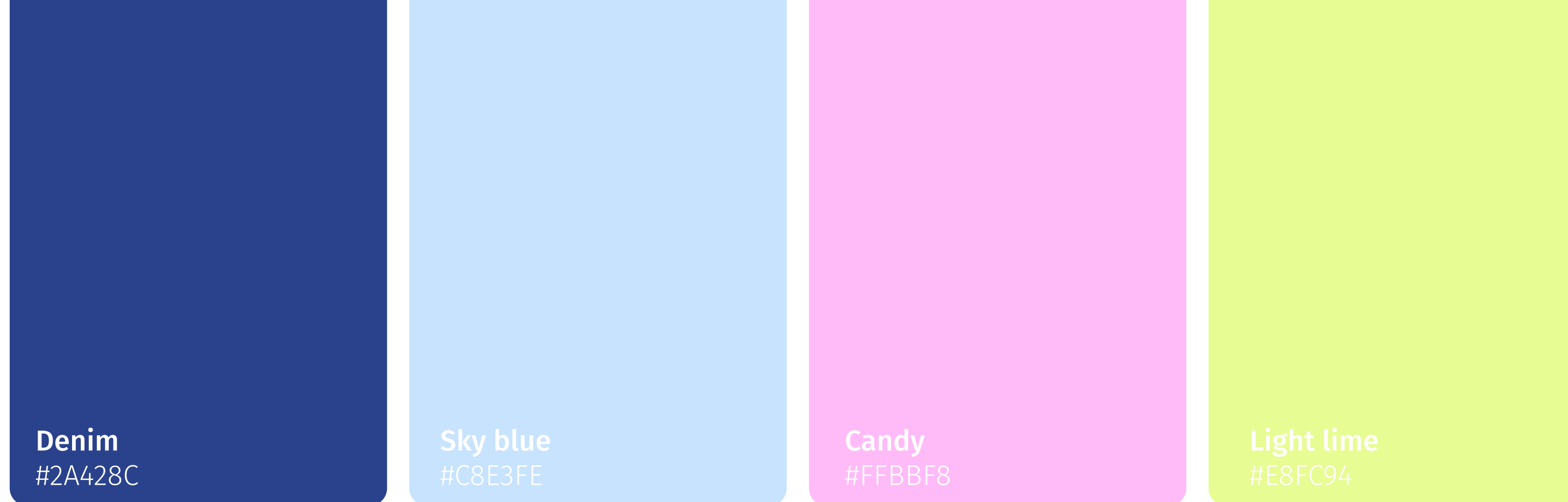
- Système de statut personnalisable (je me sens... / en train d'étudier... etc.) + en ligne / ne pas déranger / inactif
- Profil disponible en privé pour n'accepter que ses amis ou personnes qu'on connaît IRL.
- Système de messagerie intégré ( pour éviter de donner son num)
- Système de création de groupe/ événement un peu comme sur Facebook
- Système de post visibilité amis ou public
- Système de signets ( favoris lieux/ personnes/ posts) un peu comme sur Twitter pour garder des traces d'événements passés etc.
- Groupes communautaires
- Suggestions d'amis
- Remplir un profil complet pour + d'affinités



**Découvrez SOLO !**

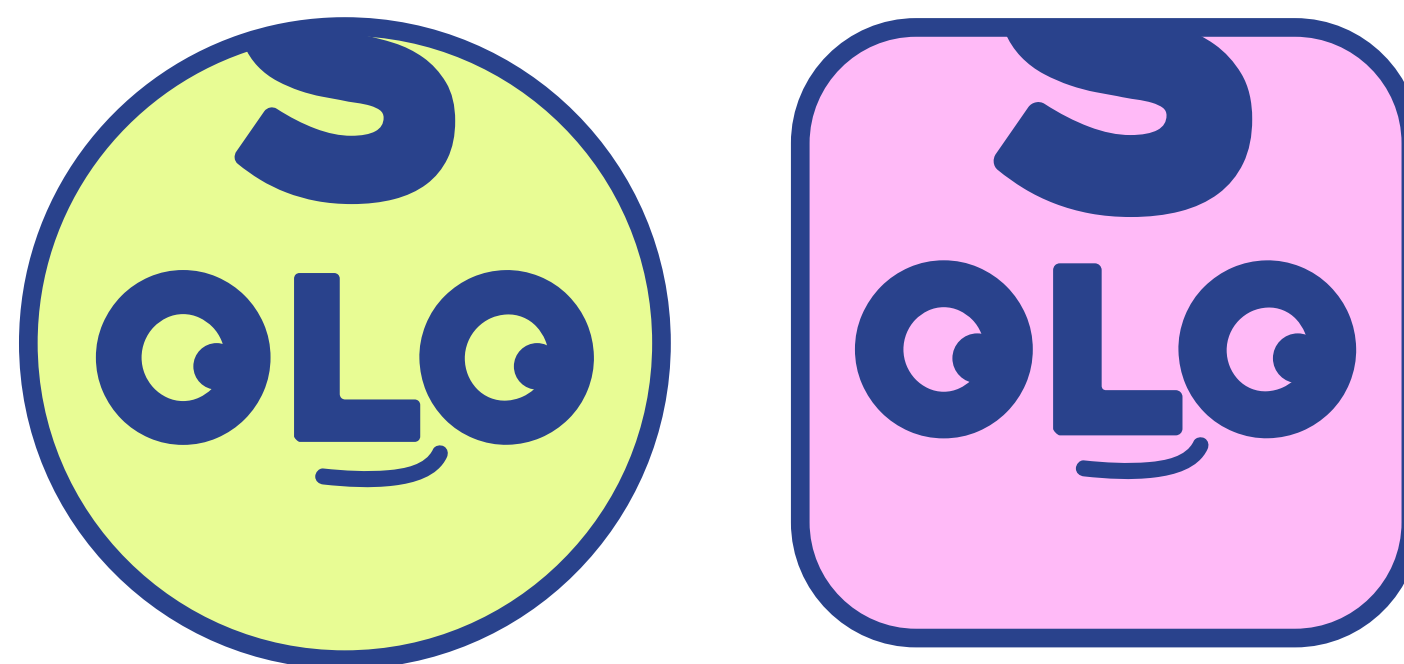






SOLO

Aa Bb  
Fira Sans Variables











**Merci ! :)**

**Melodie Raffier • Margaux Usseglio • Lucie Leseur-Billy • Louise Devaux**